

介護付有料老人ホーム



短期利用者様受付中です!

安心の料金と安心のサービスでお手伝い

居室料金 2,200円/日

食事料金 1,944円/日(朝:562円 昼・夕:691円)

* 要介護1の方で介護保険料自己負担1割の方の利用料目安4,761円/日

彩り豊かなお食事



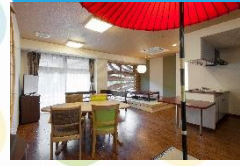
明るく落ちついた居室



充実した設備の機能訓練室



くつろぎの談話室



和風デザインの清潔な施設



介護保険料(介護保険に係る利用料)

基本	日額	自己負担1割	自己負担2割	自己負担3割
要介護1	6,162円	617円	1,233円	1,849円
要介護2	6,891円	690円	1,379円	2,068円
要介護3	7,681円	769円	1,537円	2,305円
要介護4	8,400円	840円	1,680円	2,520円
要介護5	9,181円	919円	1,837円	2,755円

お問合せは
お気軽に

介護付有料老人ホーム きぼうのつばさ

Tel.054-257-1001

静岡市駿河区北丸子2-8-3

