

介護福祉士実務者研修を修了すると…

①サービス提供責任者になれる

実務者研修を修了することで、訪問介護事業所で配置が義務付けられている「サービス提供責任者」になることができます。

②たんの吸引と経管栄養の知識が学べる

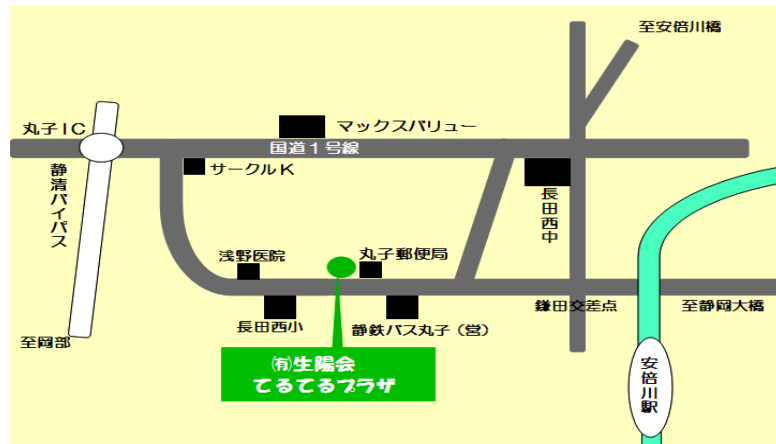
実務者研修の医療的ケアでは、医学的な知識を学んだり、シュミレーターなどで「たんの吸引」や「経管栄養」等の技術も学ぶことができます。
(実際にたんの吸引等を行なう場合は「実地研修」が必要です。)

受講説明会のご案内

毎週水曜日 10時～、14時～

静岡市駿河区丸子3丁目7-9

(有)生陽会 てるてるプラザ



働きながら受験資格取得が目指せる自宅学習と、

介護技術の基礎やスキルを身につけるスクーリング(全10日間)の併用。

実務者研修の受講は実務経験年数を問いません。

ご自身の介護福祉士の受験予定に合わせ、計画的に受講しましょう。

車通学OK! (駐車場無料)

JR安倍川駅からの送迎も行います。(事前相談)

詳細等はお気軽に下記までお問い合わせください。

(有)生陽会 てるてるアカデミー

〒421-0103
静岡市駿河区丸子3丁目13-9
てるてるエルマーナ2F
☎:(054)268-1102
fax:(054)268-1107



介護福祉士実務者研修 受講生募集!

※平成28年4月より教育訓練給付制度対象講座になりました
(ホームヘルパー3級・介護職員基礎研修をお持ちの方は教育訓練給付制度の対象外です。)

※平成28年11月よりe-ラーニングを導入しました(詳しくは中を)

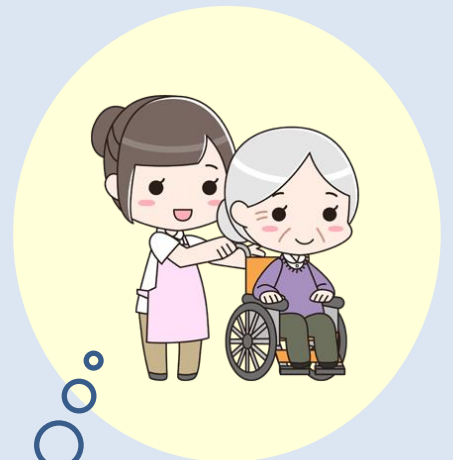
平成28年度(平成29年1月実施)からの
介護福祉士国家試験の受験資格が変わりました

- ①介護職の実務経験3年以上
- ②実務者研修の修了

2020年

3・5・6・11月

各月1日から通信課程スタート



先着 募集定員

各コース 15名

お早めにお申し込みください。

2020年度(2021年1月実施)の試験
を受験される方は6月までに
受講スタートが必要です。

介護福祉士実務者研修とは…

平成19年の法改正で、介護福祉士の資質向上を図る観点から、一定の教育課程を経た後に国家試験を受験する形に資格取得方法を一元化され、実務経験3年以上に加え、この実務者研修を修了することが義務付けられました。

実務者研修は6ヶ月(450時間)以上の期間で、知識やケーススタディを用いて実践力を身につけます。

当社では、働きながら資格取得ができるように、通信教育とスクーリング(10日間)を併用し、修了を目指していただきます。(保有資格により免除科目があります)

いきようかい
(有)生陽会 てるてるアカデミー

☎:(054)268-1102 fax:(054)268-1107



受講料・カリキュラム・スクーリング回数

| 保有資格 | 無資格 | 介護職員 初任者研修 | ホームヘルパー | | | 介護職員 基礎研修 | |
|------------|---------------|---------------|---------|----------|----------|--------------|---|
| | | | 1級 | 2級 | 3級 | | |
| 受講料 | 150,000円 | 120,000円 | 55,000円 | 120,000円 | 135,000円 | 28,000円 | |
| 科目一覧 \ 時間数 | 450時間 | 320時間 | 95時間 | 320時間 | 420時間 | 50時間 | |
| 自宅学習 | ①人間の尊厳と自立 | ● | — | — | — | — | |
| | ②社会の理解Ⅰ | ● | — | — | — | — | |
| | ③社会の理解Ⅱ | ● | ● | — | ● | ● | |
| | ④介護の基本Ⅰ | ● | — | — | — | ● | |
| | ⑤介護の基本Ⅱ | ● | ● | — | — | ● | |
| | ⑥コミュニケーション技術 | ● | ● | — | ● | ● | |
| | ⑦生活支援技術Ⅰ | ● | — | — | — | — | |
| | ⑧生活支援技術Ⅱ | ● | — | — | — | ● | |
| | ⑨介護過程Ⅰ | ● | — | — | — | ● | |
| | ⑩介護過程Ⅱ | ● | ● | — | ● | ● | |
| | ⑪発達と老化の理解Ⅰ | ● | ● | — | ● | ● | |
| | ⑫発達と老化の理解Ⅱ | ● | ● | — | ● | ● | |
| | ⑬認知症の理解Ⅰ | ● | — | — | ● | ● | |
| | ⑭認知症の理解Ⅱ | ● | ● | — | ● | ● | |
| | ⑮障害の理解Ⅰ | ● | — | — | ● | ● | |
| | ⑯障害の理解Ⅱ | ● | ● | — | ● | ● | |
| | ⑰こころとからだのしくみⅠ | ● | — | — | — | ● | |
| | ⑱こころとからだのしくみⅡ | ● | ● | — | ● | ● | |
| | ⑲医療的ケア | ● | ● | ● | ● | ● | ● |
| 添削指導数 | 19回 | 10回 | 1回 | 11回 | 16回 | 1回 | |
| スクーリング | 介護過程Ⅲ (8日間) | ● | ● | ● | ● | ● | — |
| | 医療的ケア (2日間) | ● | ● | ● | ● | ● | ● |
| スクーリング日数 | 10日 | 10日 | 10日 | 10日 | 10日 | 2日 | |

—は免除科目
● (課題提出) ・ ● (スクーリング) は必須科目

※スクーリングの終了時間は日によって異なる場合があります

※受講申込人数により、開校しない場合があります。ご了承ください

『自宅学習』期間

3月生：2020年 3月～2020年 9月
6月生：2020年 5月～2020年 11月
6月生：2020年 6月～2020年 12月
11月生：2020年 11月～2021年 5月

選べる！自宅学習

通信教育なので、自宅での学習及び課題提出（保有資格によって課題提出回数異なります。）があります。各課題の合格ラインは70点以上ですので、合格するまで、何度でも再提出していただきます。

■ 課題提出 ■

各課題を実施し、提出日までに回答用紙を郵送等で送るアカデミーへ提出⇒添削後に返却させていただきます。（郵送のため、1週間程度かかります。解答解説は確認試験後にまとめてお渡しします）

■ e-ラーニング ■

普段使用しているパソコン、スマートフォン、タブレットを使用しながら、課題を解いていただきます。ちょっとした時間を有効に利用してどこでも自由に学習ができ、添削後その場で解説が見られるので、間違えたところ等を学習できます。また、最長1年間の登録なので、研修修了後も学習可能です。

■ スクーリング ■

- ・介護過程Ⅲと医療的ケアはスクーリング（教室学習）になります。
- ・医療や介護の現場で経験を積んだ、看護師や介護福祉士が教員講習会を修了し講師として授業を担当しています。
- ・「介護過程Ⅲ」では、介護過程の基礎技術の確認とケーススタディで実践力を身につけます。
- ・「医療的ケア」喀痰吸引と経管栄養、救急蘇生法等の技術を身につけます。
- ・スクーリングを全日程（保有資格により日数が異なります）出席し、実技試験・確認試験に合格する必要があります。

『介護過程Ⅲ』

(週1回 全8日間)

| 日程 | 介護過程Ⅲ | | | | | | | |
|------------|------------------|---------|---------|---------|---------|---------|---------|----------|
| | ① | ② | ③ | ④ | ⑤ | ⑥ | ⑦ | ⑧ |
| 2020年 3月生 | 5/12(火) | 5/19(火) | 5/26(火) | 6/2(火) | 6/9(火) | 6/16(火) | 6/23(火) | 9/8(火) |
| 2020年 5月生 | 7/8(水) | 7/15(水) | 7/22(水) | 7/29(水) | 8/5(水) | 8/12(水) | 8/19(水) | 11/11(水) |
| 2020年 6月生 | 8/8(土) | 8/22(土) | 8/29(土) | 9/5(土) | 9/12(土) | 9/19(土) | 9/26(土) | 12/12(土) |
| 2020年 11月生 | 2021年 1/18(月) | 1/25(月) | 2/1(月) | 2/8(月) | 2/15(月) | 2/22(月) | 3/1(月) | 5/10(月) |

『医療的ケア』

(全2日間) (A・B・Cのいずれか)

| 日程 | 医療的ケア | | |
|------------|------------------------|----------------|---------------|
| | A | B | C |
| 2020年 3月生 | 7/7(火)・14(火) | 7/21(火)・28(火) | 8/4(火)・11(火) |
| 2020年 5月生 | 9/9(水)・16(水) | 9/23(水)・30(水) | 10/7(水)・14(水) |
| 2020年 6月生 | 10/10(土)・17(土) | 10/24(土)・31(土) | 11/7(土)・14(土) |
| 2020年 11月生 | 2021年 3/15(月)・22(月) | 3/29(月)・4/5(月) | 4/12(月)・19(月) |